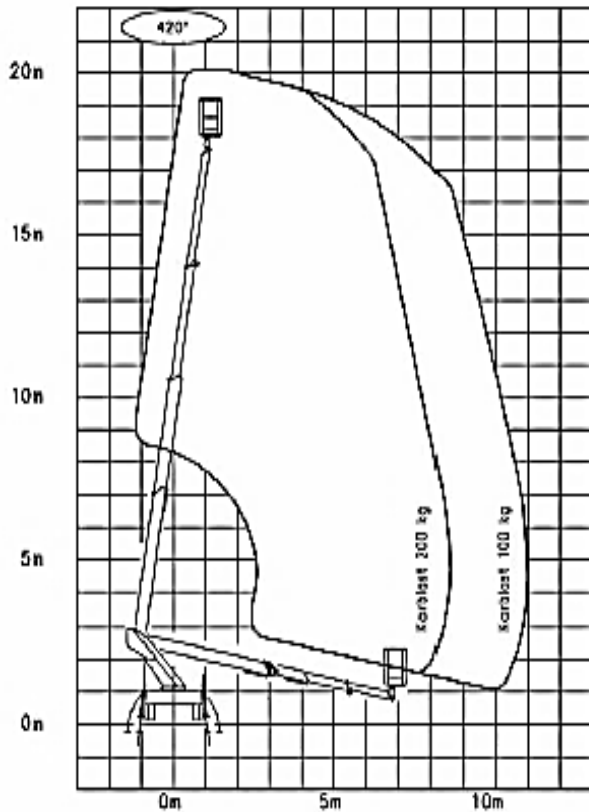
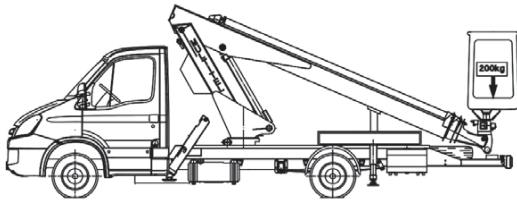




Nacelle sur porteur VL de 20 mètres



Caractéristiques techniques :

Hauteur de travail : 20,00 m
 Hauteur de plate-forme : 18,00 m
 Déport maxi : 9,50 m
 Permis : B
 CACES : 1B

Dimensions de transport :

Longueur : 6,90 m
 Largeur : 2,26 m
 Hauteur : 2,90 m
 Poids : 3,26 t
 Largeur de stabilisation : 3,15 m

Dimensions du panier :

Longueur : 1,40 m
 Largeur : 0,70 m
 Capacité dans le panier : 200 kg
 (Données Wumag).

